

HỆ THỐNG HÀNH CHÍNH VÙNG PHÍA NAM					
TT	Các đô thị	Diện tích đất đai (ha)	Dân số		Cấp quản lý đô thị
			2025	2030	
1	Thành phố Thái Nguyên	22.212	319.088	348.044	Thành phố thuộc tỉnh
2	Thành phố Sông Công	9.731	65.844	80.704	Thành phố thuộc tỉnh
3	Thành phố Phổ Yên	25.842	169.500	177.114	Thành phố thuộc tỉnh
4	Huyện Đại Từ	56.903	48.845	123.555	Thị xã thuộc tỉnh tương lai
5	Huyện Phú Bình	24.139	21.144	133.373	Thị xã thuộc tỉnh tương lai
<b>Tổng cộng</b>		<b>138.827</b>	<b>624.421</b>	<b>862.790</b>	

**GHI CHÚ**

- Bản đồ được thành lập năm 2022 theo các tài liệu sau:
  - Cơ sở dữ liệu nền địa lý quốc gia tỷ lệ 1:25.000
  - Báo cáo tổng hợp quy hoạch tỉnh Thái Nguyên thời kỳ 2021-2030
  - Bản đồ hiện trạng sử dụng đất năm 2020
- Nội dung quy hoạch trong bản đồ này chỉ mang tính chất định hướng phát triển và sẽ được cụ thể hóa lại các quy hoạch có tính chất kỹ thuật, chuyên ngành, quy hoạch đô thị, quy hoạch nông thôn có liên quan

**QUY HOẠCH TỈNH THÁI NGUYÊN  
THỜI KỲ 2021 - 2030, TẦM NHÌN ĐẾN NĂM 2050**

TÊN BẢN ĐỒ

**BẢN ĐỒ PHƯƠNG ÁN QUY HOẠCH  
XÂY DỰNG VÙNG LIÊN HUYỆN PHÍA NAM**

BẢN ĐỒ: QH7.2 | GHÉP: 04 A0 | TỶ LỆ: 1/100.000 | HT: ...../.....

CƠ QUAN PHÊ DUYỆT

**THỦ TƯỚNG CHÍNH PHỦ**

KÈM THEO QUYẾT ĐỊNH SỐ ..... NGÀY ..... THÁNG ..... NĂM .....

CƠ QUAN THẨM ĐỊNH

**HỘI ĐỒNG THẨM ĐỊNH QUY HOẠCH TỈNH  
THỜI KỲ 2021 - 2030, TẦM NHÌN ĐẾN 2050**  
T.L. Chủ tịch HĐĐD Quy hoạch tỉnh

KÈM THEO KẾT QUẢ THẨM ĐỊNH SỐ 4654/HC-HĐTĐ NGÀY 11 THÁNG 7 NĂM 2022  
VÀ VĂN BẢN SỐ ..... NGÀY ..... THÁNG ..... NĂM .....

CƠ QUAN TỔ CHỨC LẬP QUY HOẠCH

**ỦY BAN NHÂN DÂN TỈNH THÁI NGUYÊN**

KÈM THEO TỜ TRÌNH SỐ ..... NGÀY ..... THÁNG ..... NĂM .....

CƠ QUAN LẬP QUY HOẠCH

**SỞ KẾ HOẠCH VÀ ĐẦU TƯ TỈNH THÁI NGUYÊN**

**NHÀ THẦU TƯ VẤN: LIÊN DANH TƯ VẤN GITAD**

**CÔNG TY CỔ PHẦN ĐẦU TƯ VÀ PHÁT TRIỂN  
ĐẠI Á ĐÔNG**

Tổng giám đốc  
*Nguyễn Đăng Toàn*



**CÔNG TY TNHH KIẾN TRÚC DP VIỆT NAM**

Giám đốc  
*Tan Jiann Woei*



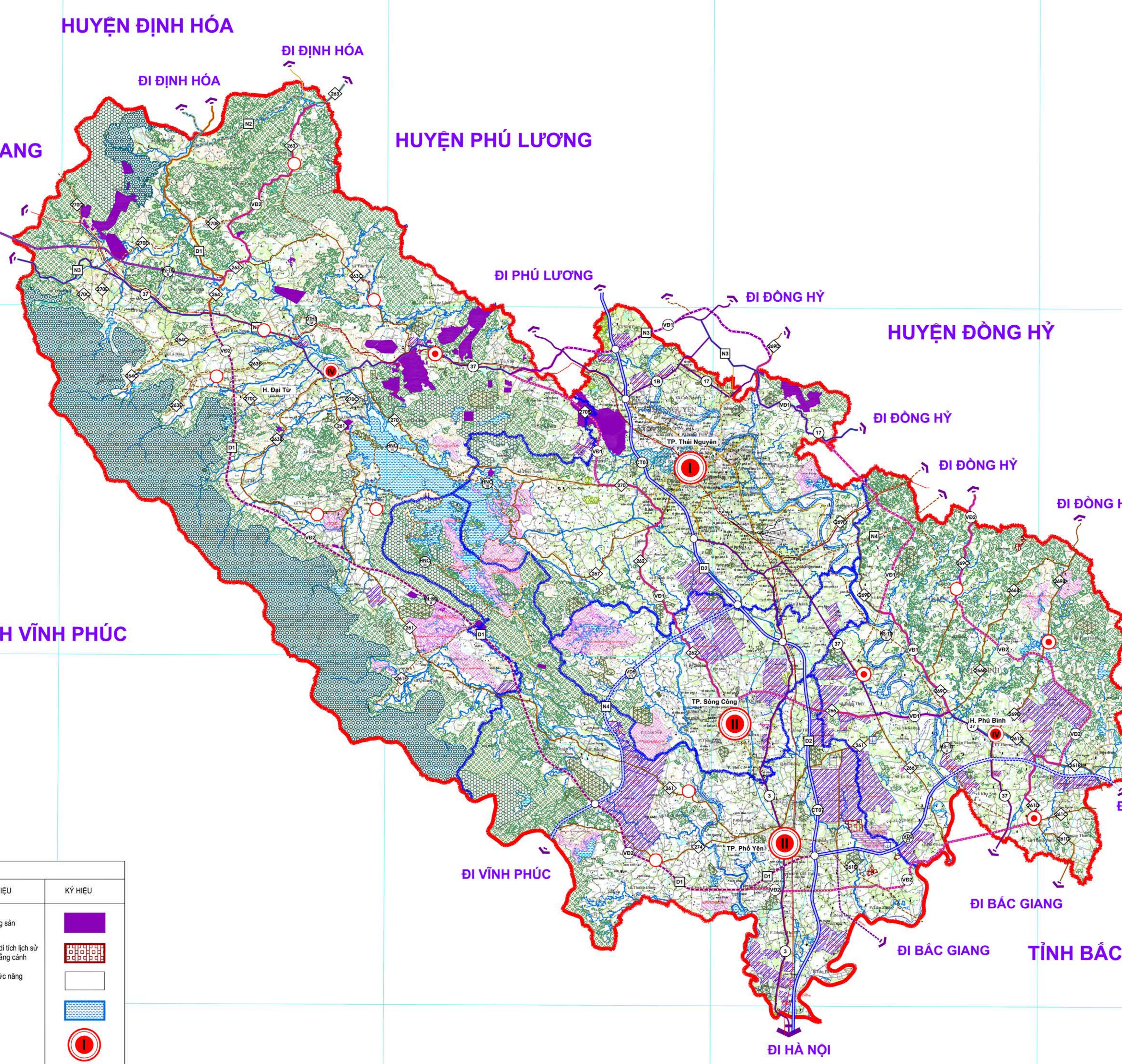
**VIỆN NGHIÊN CỨU CHIẾN LƯỢC,  
CHÍNH SÁCH CÔNG THƯƠNG**

Viện trưởng  
*Nguyễn Văn Hội*



**VIỆN QUY HOẠCH VÀ THIẾT KẾ NÔNG NGHIỆP**

Viện trưởng  
*Nguyễn Quang Dũng*



CHÚ DẪN			
TÊN KÝ HIỆU	KÝ HIỆU	TÊN KÝ HIỆU	KÝ HIỆU
Ranh giới nghiên cứu		Khu vực khoáng sản	
Ranh giới huyện		Khu vực di sản văn hóa và danh lam thắng cảnh	
Khu vực phát triển sản xuất công nghiệp		Khu vực có chức năng hỗn hợp	
Khu vực phát triển du lịch		Mặt nước	
Khu công nghệ cao		Đô thị loại I	
Khu nghiên cứu, đào tạo		Đô thị loại II	
Khu vực lâm nghiệp (Rừng đặc dụng)		Đô thị loại IV	
Khu vực lâm nghiệp (Rừng phòng hộ)		Đô thị loại V	
Khu vực lâm nghiệp (Rừng sản xuất)		Trung tâm cụm xã	
Khu vực an ninh		Trung tâm xã	
Khu vực quốc phòng			

CHÚ DẪN					
Hiện trạng	Quy hoạch	Tên ký hiệu	Hiện trạng	Quy hoạch	Tên ký hiệu
		Cao tốc			Nút giao thông
		Quốc lộ			Cảng cạn
		Đường tỉnh			
		Đường sắt quốc gia, ga			